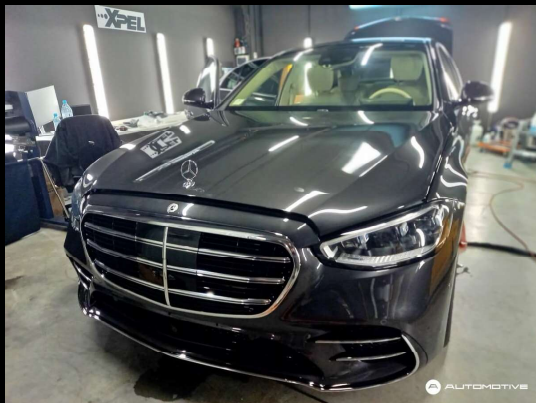


Autodetailing w Sobiesław Zasada Automotive

Zabezpieczenie lakieru oraz szyby czołowej folią poliuretanową w Klasie S



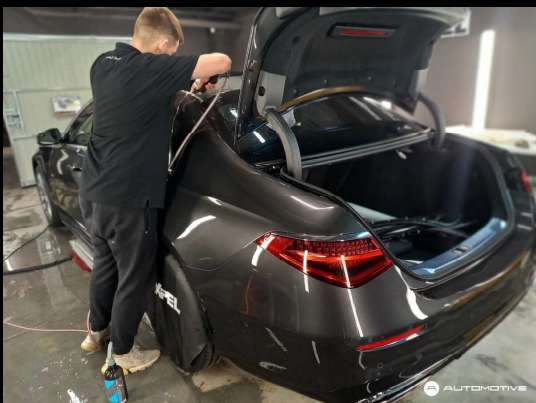
Najnowsza Klasa S w nietuzinkowym kolorze Szarość Grafitu metalik dostała najlepszy możliwy pakiet zabezpieczenia powłoki lakierniczej, jakim jest oklejenie folią poliuretanową Xpel Ultimate.

Dodatkowo, na życzenie klienta okleiliśmy szybę czołową. Zabezpieczenie tak dużej szyby jest bardzo praktycznym rozwiązaniem jeśli robimy duże trasy i ważne jest dla nas bezpieczeństwo i pełna mobilność. Folia na szybie potrafi ochronić przed odpryskami i pęknięciami szyby.



Dokładność oklejenia wpływa na efekt końcowy i pozwala folii być niewidocznej na lakierze.

Oklejenie oprócz efektu zabezpieczenia przed uszkodzeniami mechanicznymi zapewnia jeszcze większy połysk i głębie koloru.



Folię poliuretanową aplikuje się na mokro, dzięki czemu jesteśmy w stanie usunąć z pomiędzy folii pęcherze powietrza, by uzyskać idealnie gładką powierzchnię. Zabezpieczenie całego lakieru daje bezkompromisowy komfort użytkownika auta.

Nie straszne nam otarcia, zarysowania, odpryski czy inne uszkodzenia mechaniczne, które mogą się pojawić podczas użytkowania auta.

Mercedes-Benz

The best or nothing.



Maciej Siadek
Kierownik Działu Auto Detailingu

Oddział Zawila
30-442 Kraków, ul. Zawila 3

maciej.siadek@zasadaaauto.pl
mob. +48 661 750 106



Mercedes-Benz
The best or nothing.



Maciej Siadek
Kierownik Działu Auto Detalingu

Oddział Zawila
30-442 Kraków, ul. Zawila 3

maciej.siadek@zasadaaauto.pl
mob. +48 661 750 106